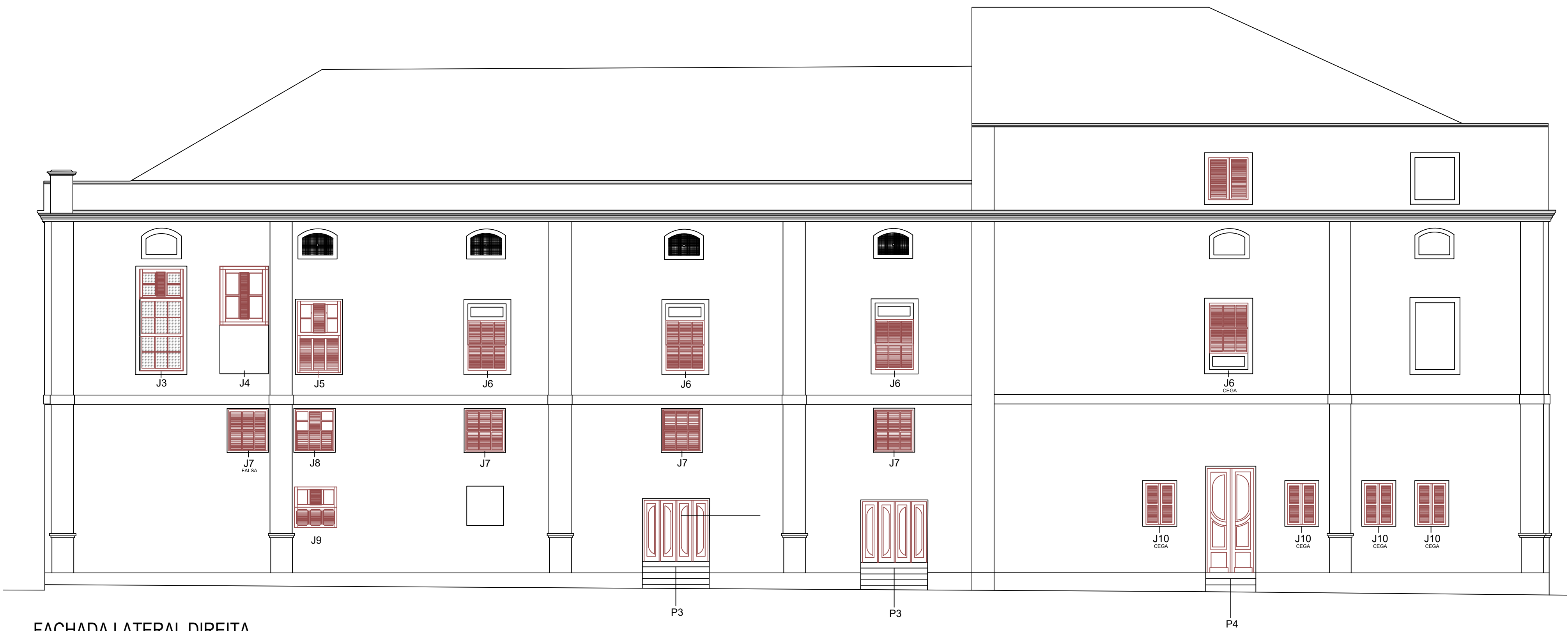


FACHADA FRONTAL
SEM ESCALA



FACHADA LATERAL DIREITA
SEM ESCALA

JANELAS			
TIPO	DIMENSÕES	ÁREA	QUANTIDADE
J1	1,91m x 3,06m	5,84m²	4
J2	2,60m x 3,74m	9,73m²	1
J3	1,41m x 3,05m	4,30m²	1
J4	1,25m x 1,20m	1,50m²	4
J5	1,45m x 1,30m	1,89m²	1
J6	1,40m x 1,55m	2,17m²	1
J7	1,40m x 1,50m	2,10m²	3
J8	1,25m x 1,20m	4,20m²	1
J9	1,30m x 1,50m	1,95m²	1
J10	1,30m x 2,00m	2,60m²	1
J11	1,40m x 2,15m	3,01m²	4

PORTAS			
TIPO	DIMENSÕES	ÁREA	QUANTIDADE
P1	2,40m x 4,40m	10,56m²	4
P2	3,35m x 4,65m	15,58m²	1
P3	3,35m x 2,20m	7,37m²	2
P4	3,35m x 3,50m	11,73m²	1

OBS: Para os cálculos as áreas são dobradas para considerarmos a parte interna e a externa

- METODOLOGIA DE RESTAURO:
- 1) Remoção de quaisquer elementos estranhos;
 - 2) Remoção da tinta existente, até a exposição total da superfície do material por lixamento;
 - 3) Hidratação do tecido lenhoso e calafetamento nivelador de madeira;
 - 4) Retirada das partes comprometidas e recomposição das formas geométricas, reproduzindo fielmente o desenho original;
 - 5) Substituição dos batentes danificados;
 - 6) Recomposição dos caixilhos, ou substituição de trechos em mau estado;
 - 7) Tratamento da madeira contra ataques de fungos e insetos xilófagos;
 - 8) Limpeza geral dos vidros;
 - 9) Substituição total das massas de fixação dos vidros;

REV.	DATA	DESCRIÇÃO
01	27/09/21	APROVAÇÃO - CONDEPHAAT



Proprietário:
Prefeitura Municipal de São João da Boa Vista

Conveniado:
Associação dos Amigos do Teatro Municipal de São João da Boa Vista - AMITE

Obra:
Recuperação das Esquadrias do Teatro - Fase 1

Assunto:
Fachadas e Tabelas de Esquadrias e Indicações

Responsáveis Técnicos: Responsável Legal:

Letícia Machado Botteon
Engenheira CREA 567074528-2

Érico Mitsuo Cardoso Monte
Arquiteto CAU nº401466-8

Maria Teresinha de Jesus Pedroza
Prefeita Municipal

Folha: 01/05 Data: 27/09/2021 sem escala